



# Segurança em Computação Ubíqua

Jerônimo Zucco  
[jeronimo.zucco@owasp.org](mailto:jeronimo.zucco@owasp.org)



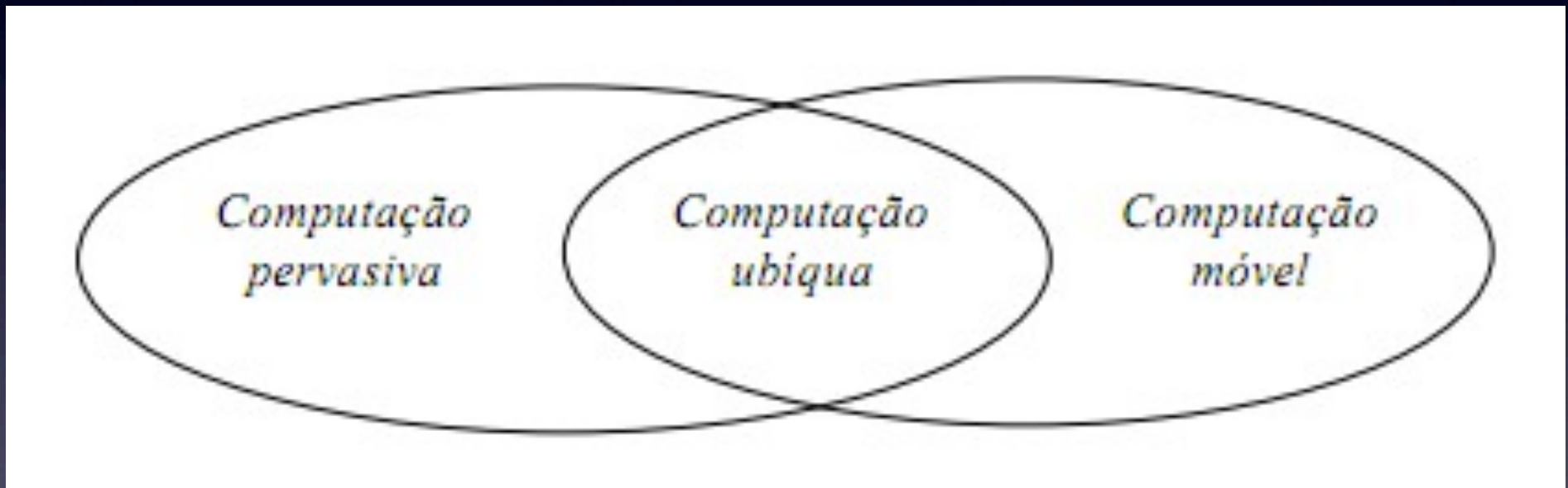
# Jerônimo Zucco

- Blog: <http://jczucco.blogspot.com>
- Twitter: @jczucco
- <http://www.linkedin.com/in/jeronimozucco>
- [http://www.owasp.org/index.php/User:Jeronimo\\_Zucco](http://www.owasp.org/index.php/User:Jeronimo_Zucco)



# Computação Ubíqua

# Computação Ubíqua



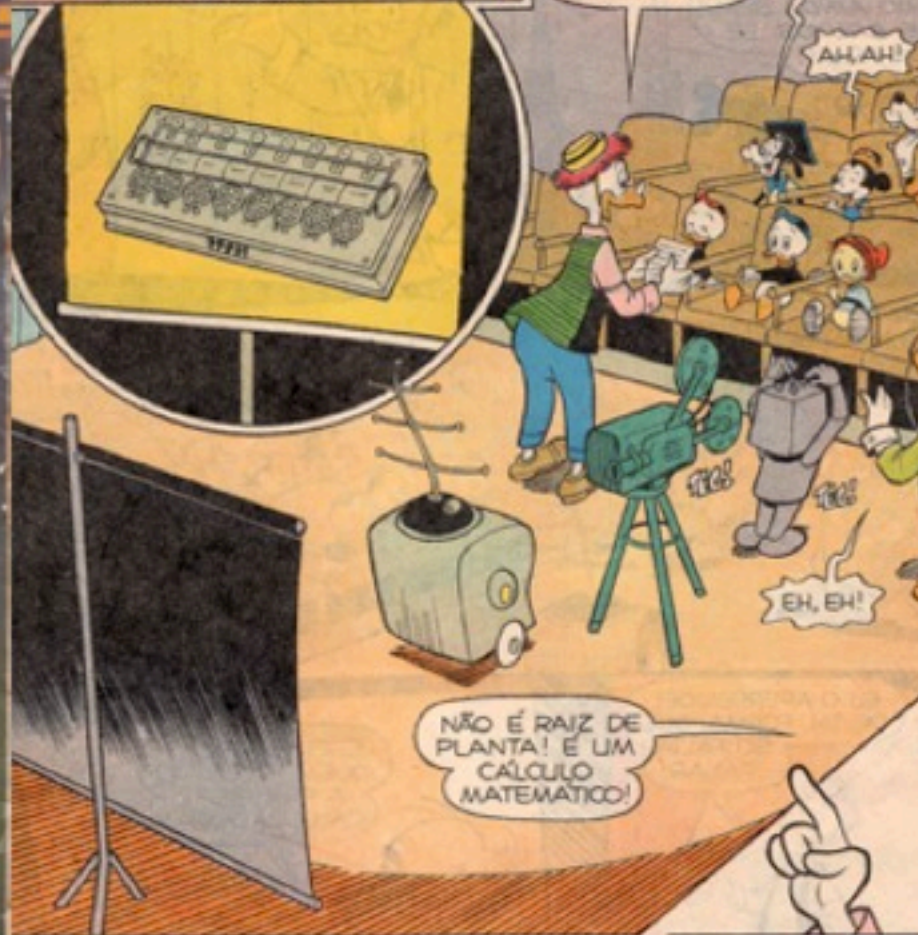
“Prover aos usuários  
acesso imediato e  
universal a novos  
serviços, de forma  
transparente, que visam  
aumentar as capacidades  
humanas”

# Exemplos

- Guias turísticos eletrônicos
- EasyLiving (Microsoft)
- Automóveis
- Utensílios Inteligentes

ERA UMA MÁQUINA COM RODINHAS E ALGARISMOS DE ZERO A NOVE! QUANDO UMA RODA ULTRAPISSAVA O NÚMERO NOVE, A PRÓXIMA À SUA ESQUERDA AVANÇAVA UMA UNIDADE!"

GOTTFRIED LEIBNIZ, EM 1694, FEZ OUTRA MÁQUINA, QUE EXTRAÍÁ ATÉ RAIZ QUADRADA!



NÃO É RAIZ DE PLANTA! É UM CÁLCULO MATEMÁTICO!



DEPOIS, EM 1822, SURTIRIA A MÁQUINA DE BABBAGE!

O QUÊ? MÁQUINA DE BOBA...



WALT DISNEY apresenta A HISTÓRIA DO

# COMPUTADOR

EDITORA ABRIL  
N.º 1  
R\$2800

EM QUADRINHOS!



e mais:  
**CADERNO ESPECIAL**  
DE 32 PÁGINAS  
COM FOTOS E  
ILUSTRAÇÕES

TUDO SOBRE INFORMÁTICA:  
O INÍCIO • EVOLUÇÃO • OS  
INVENTORES • OS MICROS •  
LINGUAGEM E USOS, ETC.







Thursday, October 27, 11





**I GIVE PRIVATE  
INFORMATION ON  
CORPORATIONS TO  
YOU FOR FREE,  
AND I'M THE VILLAIN**



**I GIVE YOUR  
PRIVATE INFORMATION  
TO CORPORATIONS  
FOR MONEY.  
AND  
I'M MAN OF THE YEAR**

# O NOVO PERÍMETRO



“O modelo atual de software criou uma dependência absurda em uma quantidade surreal de código, o que gerou o estado de insegurança que vivemos. As vulnerabilidades existem pois os softwares são complexos, com grande parte dependendo de quesitos históricos e portanto sem visões realísticas de segurança.”

Rodrigo Branco, pesquisador e organizador da H2HC

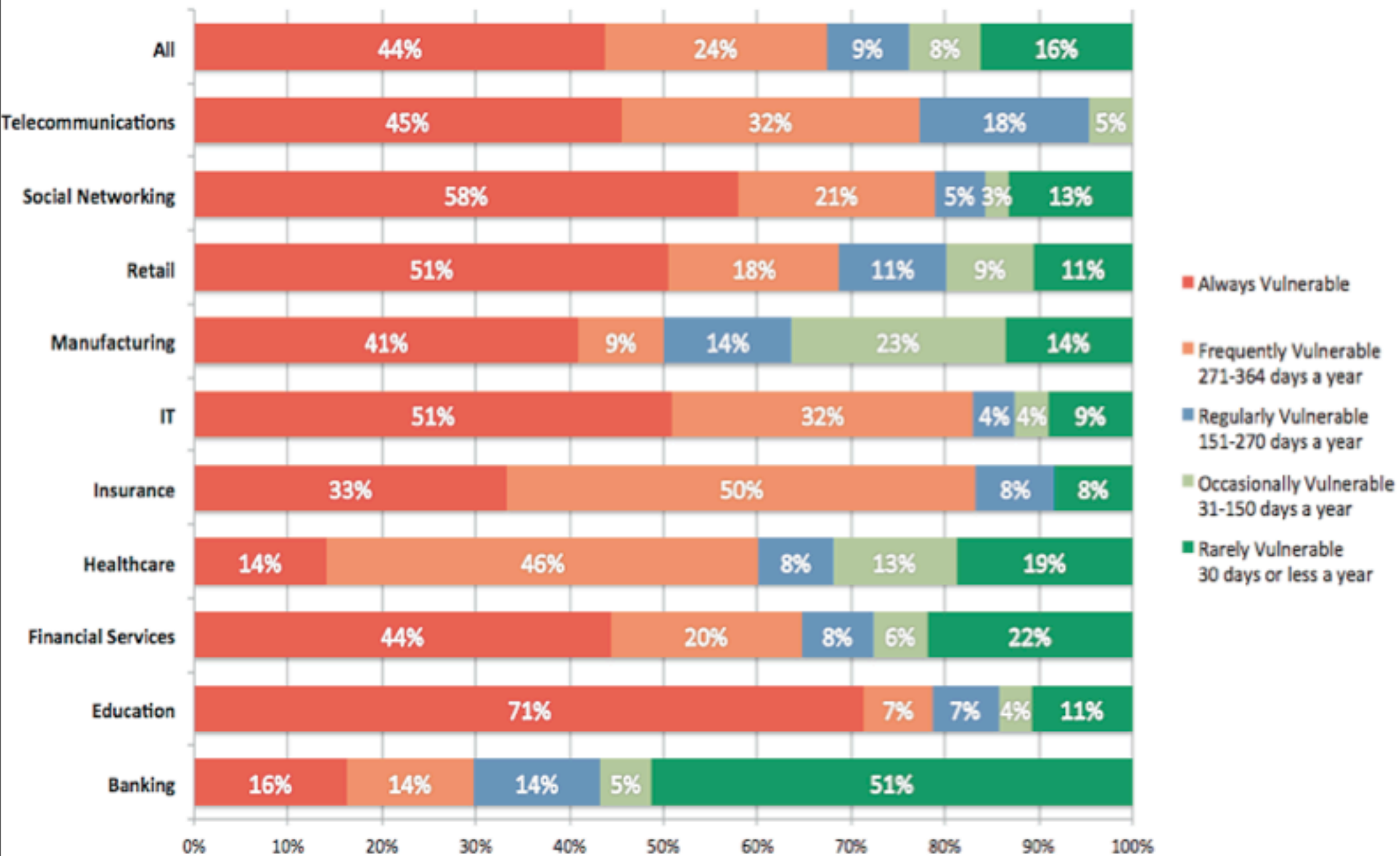


Figure 2. Window of Exposure by Industry (2010)

Fonte: WhiteHat Website Security Statistics Report

A problem has been detected and windows has been shut down to prevent damage to your computer.

The problem seems to be caused by the following file: SPCMDCON.SYS

PAGE\_FAULT\_IN\_NONPAGED\_AREA

If this is the first time you've seen this Stop error screen, restart your computer. If this screen appears again, follow these steps:

Check to make sure any new hardware or software is properly installed. If this is a new installation, ask your hardware or software manufacturer for any windows updates you might need.

If problems continue, disable or remove any newly installed hardware or software. Disable BIOS memory options such as caching or shadowing. If you need to use Safe Mode to remove or disable components, restart your computer, press F8 to select Advanced Startup Options, and then select Safe Mode.

Technical information:

\*\*\* STOP: 0x00000050 (0xFD3094C2,0x00000001,0xFBFE7617,0x00000000)

\*\*\* SPCMDCON.SYS - Address FBFE7617 base at FBFE5000, DateStamp 3d6dd67c



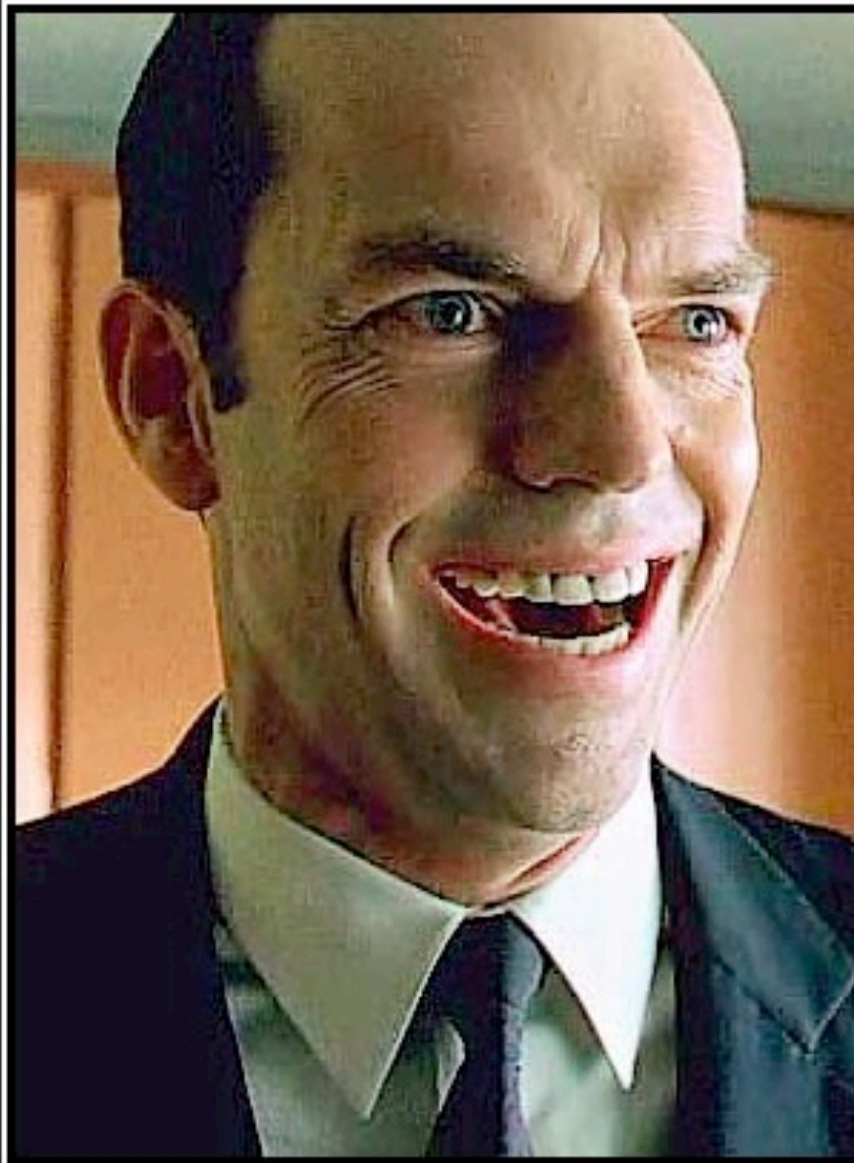






# FOR TEH LULZ

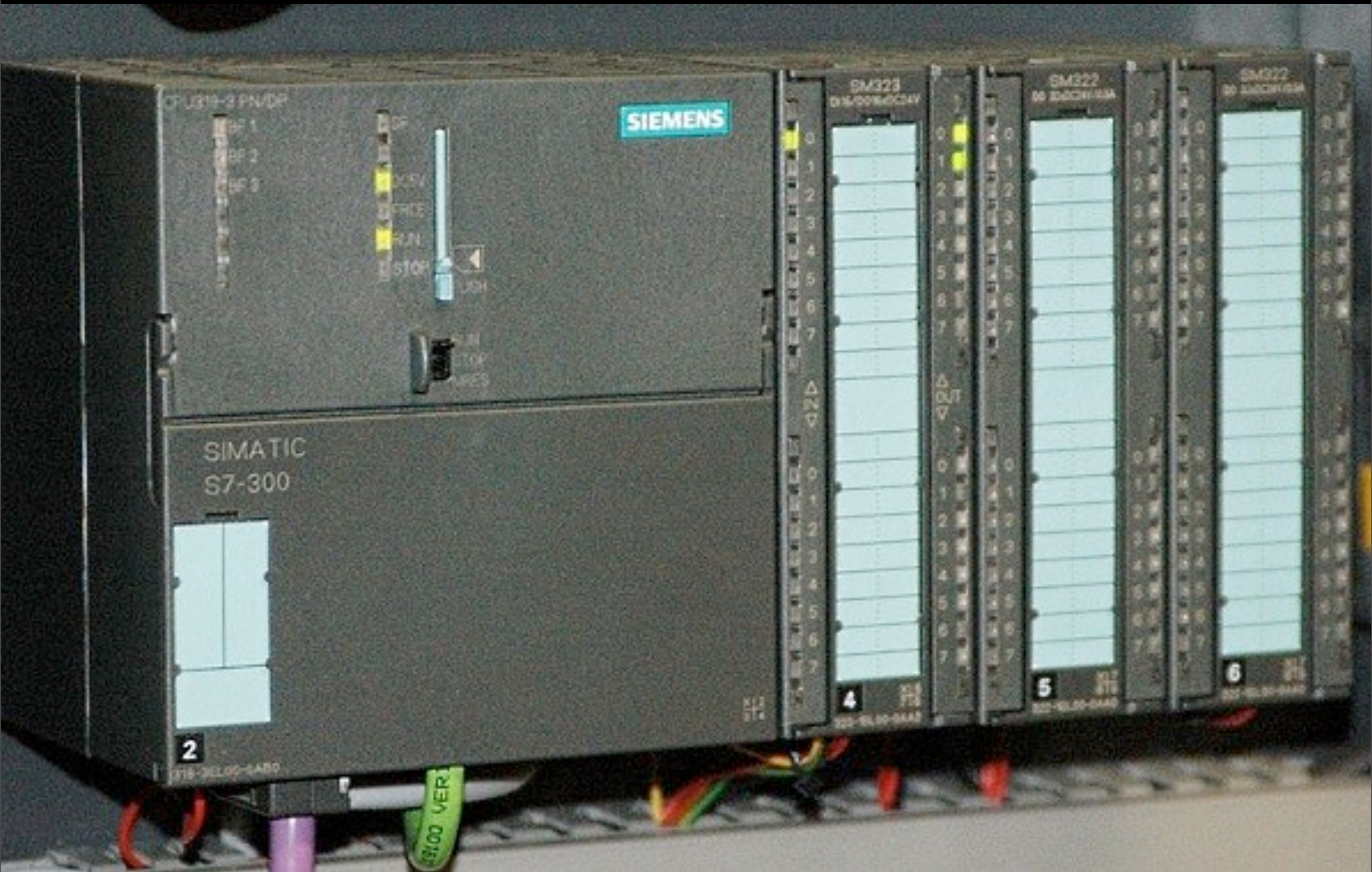
The only reason anyone does anything



# FOR TEH LULZ

The only reason anyone does anything





CP 314-3 PN/DP

SIEMENS

SIMATIC  
S7-300

2

3ES-3EL00-0AA0

SM 322  
DI16/DO16xDC24V

SM 322  
DI16/DO16

SM 322  
DI16/DO16

4

3ES-3EL00-0AA0

5

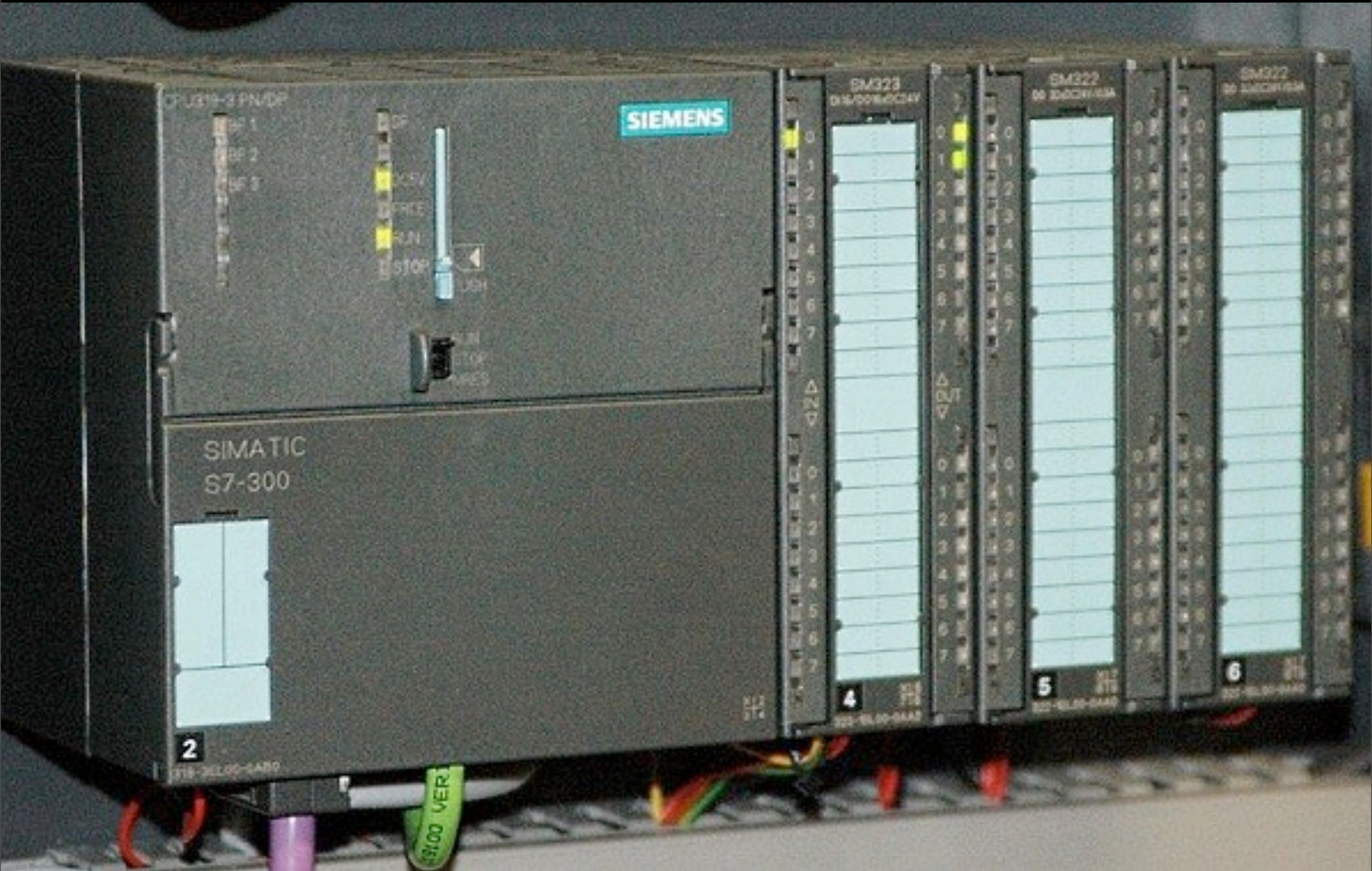
3ES-3EL00-0AA0

6

3ES-3EL00-0AA0

3ES-3EL00-0AA0

# STUXNET







O que EU posso  
fazer ?



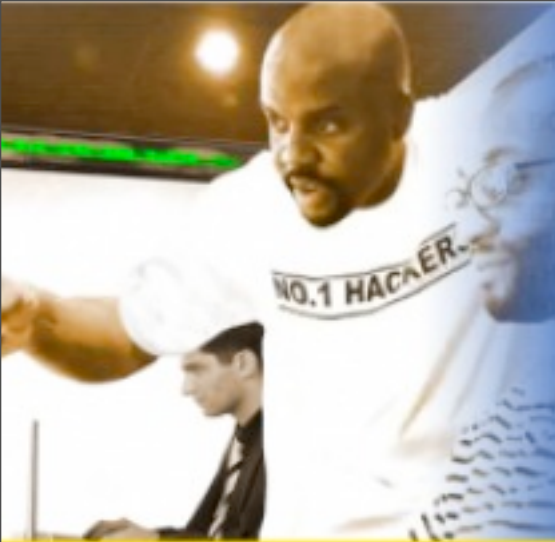
○ que  
f





○ que  
f





Learn How to Become a  
**COMPUTER  
HACKER**  
in 15 MINUTES!



A no0b yu0 are.



# OWASP

The Open Web Application Security Project

<https://www.owasp.org>

# OWASP



# OWASP

- OWASP é uma organização internacional que suporta iniciativas por todo o mundo
- OWASP é uma comunidade aberta dedicada a possibilitar a concepção, desenvolvimento, aquisição, operação e manutenção de aplicações que podem ser confiáveis
- Todas as ferramentas, documentos, fóruns e capítulos do OWASP são livres e abertos a todos interessados em melhorar a segurança das aplicações

# Base de Conhecimento



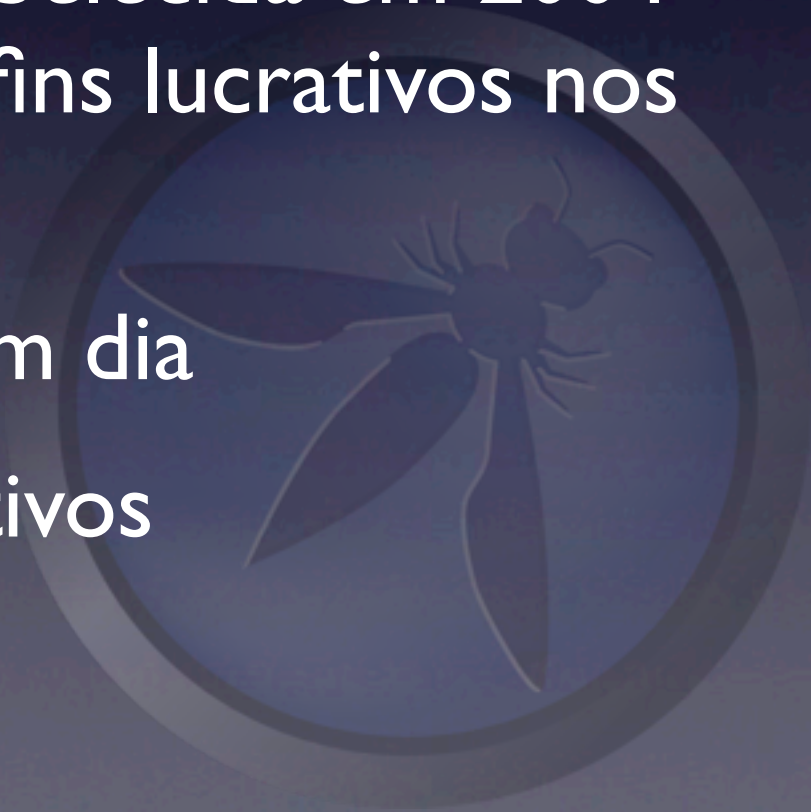


# História



# História

- OWASP foi iniciado em 9 de Setembro de 2001 por Mark Curphey e Dennis Groves
- A Fundação OWASP foi estabelecida em 2004 como uma organização sem fins lucrativos nos EUA (501(c)(3) organization)
- Milhares de membros hoje em dia
- Mais de 80 capítulos locais ativos
- e somente 3 funcionários



# Capítulos Locais



# Capítulos Locais

- Centenas Capítulos Locais mas somente por volta de 80 estão ativos
- <http://www.owasp.org/index.php/Category:Brasil>
- **Porto Alegre**, Curitiba, São Paulo, Campinas, Brasília, Goiânia, Recife, Paraíba, Manaus, Fortaleza




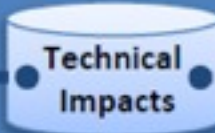
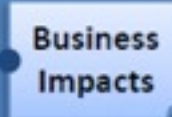


# Patrocinadores Corporativos

Organization Supporters of OWASP's mission



# OWASP Top 10

RISK	 Threat Agents	 Attack Vectors	 Security Weakness		 Technical Impacts	 Business Impacts
		Exploitability	Prevalence	Detectability	Impact	
A1-Injection		EASY	COMMON	AVERAGE	SEVERE	
A2-XSS		AVERAGE	VERY WIDESPREAD	EASY	MODERATE	
A3-Auth'n		AVERAGE	COMMON	AVERAGE	SEVERE	
A4-DOR		EASY	COMMON	EASY	MODERATE	
A5-CSRF		AVERAGE	WIDESPREAD	EASY	MODERATE	
A6-Config		EASY	COMMON	EASY	MODERATE	
A7-Crypto		DIFFICULT	UNCOMMON	DIFFICULT	SEVERE	
A8-URL Access		EASY	UNCOMMON	AVERAGE	MODERATE	
A9-Transport		DIFFICULT	COMMON	EASY	MODERATE	
A10-Redirects		AVERAGE	UNCOMMON	EASY	MODERATE	

# Outros Projetos

- **ESAPI** (Enterprise Security API)
- **CLASP** (Comprehensive, Lightweight, Application Security Process)
- **SAMM** (Software Assurance Maturity Model)
- **ASVS** (Application Security Verification Standard)
- OWASP Testing Guide



# OWASP Mobile Security Project

- Security Development Guidelines
- Top ten Mobile Risks
- Top Ten Mobile Controls
- Mobile Threat Model







# Conferências





# AppSec Brasil '11

1st Global Appsec Latin  
America Conference

Porto Alegre - Rio Grande do Sul

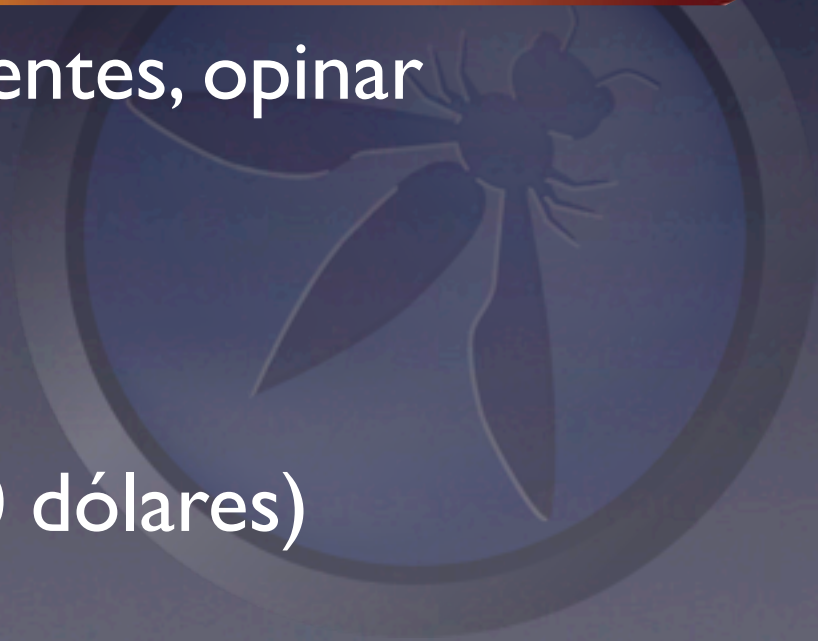
<http://www.appseclatam.org>

# Como Participar ?



# Como Participar ?

- [http://www.owasp.org/index.php/Porto\\_Alegre](http://www.owasp.org/index.php/Porto_Alegre)
- Artigos, wiki
- Listas de Discussão
- Projetos
- Propor novos, testar os existentes, opinar
- Traduções
- Apresentações
- Contribuindo anualmente (50 dólares)



# Perguntas ?



Obrigado !

[jeronimo.zucco@owasp.org](mailto:jeronimo.zucco@owasp.org)

